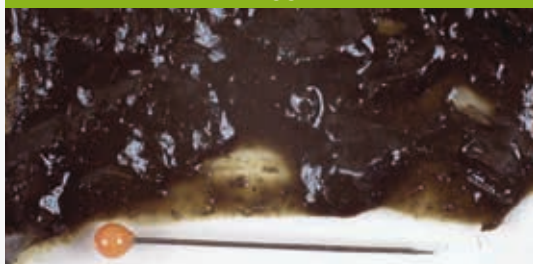


DIGESTIONE DELL'ALIMENTO

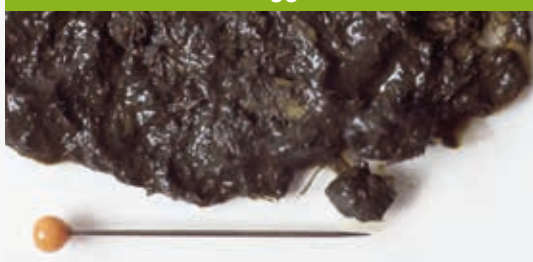
- Puoi dire come l'alimento è stato masticato e digerito esaminando e tastando la consistenza delle feci fresche appena deposte.

Punteggio 1



Le feci luccicano, appaiono e sembrano un'emulsione cremosa e sono omogenee. Non si nota alcuna traccia di alimento non digerito. Questo è il punteggio ideale per vacche in lattazione e vacche in asciutta.

Punteggio 2



Le feci luccicano e appaiono lisce e omogenee. Ci sono alcune tracce di alimento non digerito che si possono vedere o percepire al tatto. Questo è accettabile per le vacche in lattazione e le vacche in asciutta.

Punteggio 3



Le feci appaiono leggermente opache e al tatto non sono omogenee. Dopo la chiusura e l'apertura della mano pezzi di fibra non digerita rimangono attaccati alle dita. Queste feci sono accettabili per manze gravide e vacche in asciutta ma non per vacche in lattazione.

Punteggio 4



Feci opache contenenti particelle di cibo piuttosto grossolane. Particelle non digerite sono chiaramente visibili. Dopo la chiusura e l'apertura della mano rimane una palla di cibo non digerito. Correggere la razione.

Punteggio 5



Particelle di cibo più grossolane si possono sentire nelle feci. Componenti della razione non digerite sono chiaramente riconoscibili. Le feci hanno un aspetto opaco. Correggere la razione.

Di seguito: D. Zaaijer, W.D.J. Kremer, J.P.T.M. Noordhuizen (2001)