

RIEMPIMENTO DEL RUMINE

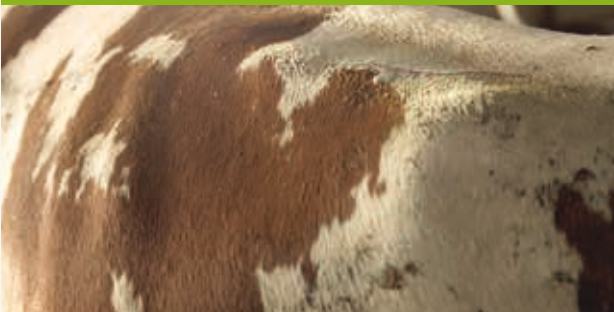
- Lo stato di replezione del rumine indica quanto ha mangiato la vacca nelle ultime 2-6 ore.
- Verifica il riempimento del rumine per controllare i singoli animali, per stimare il consumo medio degli alimenti da parte dei gruppi e per identificare gli animali che mangiano troppo poco.

Punteggio 1



Profondamente incavato nel fianco sinistro. La cute al di sotto delle vertebre lombari è rivolta all'interno. La plica cutanea dalla tuberosità dell'anca va verticalmente verso il basso. La fossa del rumine dietro l'ultima costola è più grande della larghezza di una mano. Questa parte del fianco, osservata di lato, ha un aspetto rettangolare. Questa vacca ha mangiato poco o niente e ciò potrebbe essere provocato da una malattia improvvisa o da alimento insufficiente o sgradevole.

Punteggio 4



La cute sopra le vertebre lombari è rivolta verso l'esterno. La fossa del rumine non è visibile dietro l'ultima costola. Questo è il punteggio ottimale per le vacche a fine lattazione e per le vacche in asciutta.

Punteggio 2



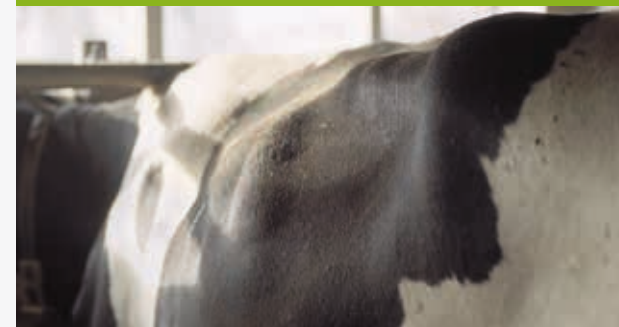
La cute al di sotto delle vertebre lombari è rivolta all'interno. La plica cutanea dell'ileo è inclinata diagonalmente in avanti verso l'ultima costola. La fossa del rumine dietro l'ultima costola è uguale alla larghezza di una mano. Questa parte del fianco, se osservata di lato, ha un aspetto triangolare. Questo punteggio è spesso visibile nella prima settimana dopo il parto. Successivamente, in lattazione, questo è un segno di scarsa assunzione di alimento o di una velocità di transito troppo alta.

Punteggio 5



Le vertebre lombari non sono visibili poichè il rumine è ben riempito. La cute su tutto l'addome è ben tesa. Non c'è alcuna interruzione tra il fianco e le costole. Questo è il punteggio corretto per le vacche in asciutta.

Punteggio 3



La cute al di sotto delle vertebre lombari è rivolta verso il basso e verticalmente per la larghezza di una mano e poi curva verso l'esterno. La plica cutanea dell'ileo non è visibile. La fossa del rumine dietro l'ultima costola è visibile. Questo è il punteggio ideale per le vacche in lattazione ben alimentate e con una corretta velocità di transito dell'alimento nel rumine.

Istruzioni per il punteggio

Dare un punteggio a tutti gli animali durante le ispezioni giornaliere e quando è necessario. Un punteggio ruminale è solo la fotografia di un momento. Eseguire l'esame in diversi momenti della giornata per ottenere il giusto quadro della situazione. Nell'arco della giornata il punteggio del rumine dovrebbe essere di 0,5 punti al di sotto o al di sopra del punteggio ottimale. Il punteggio ottimale del rumine, per le razioni con basso tasso di transito (razione lenta), è superiore a quello con un tasso di transito elevato (razione veloce).

Quindi i punteggi ideali del rumine per le vacche in asciutta e le vacche in lattazione sono diversi:

- lattazione: 3,0-4,0
- vacche in asciutta: 4,0

Interpretazione dei risultati:

- I punteggi di alcuni animali sono troppo bassi: intervieni.
- Molte differenze all'interno di un gruppo: eliminare le cause.
- Il punteggio è troppo basso o troppo alto: monitorare l'assunzione di alimento e la razione.