

# PUNTEGGIO DEL CAPEZZOLO



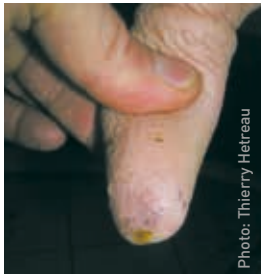
## Capezzolo bagnato

Se i capezzoli sono chiaramente bagnati dopo avere rimosso il gruppo significa che il collettore rimuove il latte dai capezzoli troppo lentamente. In questo modo il latte nella guaina può rifluire nel capezzolo. Ciò può comportare una infezione nella mammella causata dai batteri presenti sulla cute del capezzolo o da batteri dal latte o sulla cute di una vacca munta precedentemente.



## Anello alla base del capezzolo

Finché la guaina aderisce al capezzolo correttamente il vuoto nell'imboccatura è molto inferiore rispetto a quello sotto la punta del capezzolo. Se i capezzoli sono piccoli (ad esempio con le manze) o le guaine troppo grandi il vuoto nella camera di pulsazione all'imboccatura diventa troppo forte e la guaina scivola in alto. Questo porta spesso ad un doloroso accumulo di sangue sulla punta del capezzolo che rende la vacca agitata. Lo stesso inconveniente può verificarsi anche con un pre-dipping dove l'acqua crea un sigillo tra la punta del capezzolo e l'aria esterna.



## Piccole macchie di sangue (petecchie emorragiche)

Un eccessivo livello di vuoto alla punta del capezzolo può provocare piccole emorragie sulla cute. Queste si possono accompagnare ad una dolorosa raccolta di sangue alla punta del capezzolo che è causa di agitazione nella vacca.



## Capezzolo appiattito

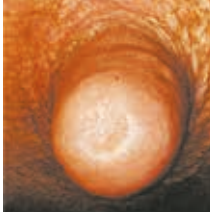







Un capezzolo appiattito si sviluppa perché il capezzolo è stato compresso dalla guaina. La causa può essere una guaina usurata, rigida, troppo larga o deformata, oppure una prolungata pausa tra le pulsazioni (fase "D").

## Ipercheratosi della punta del capezzolo (indurimento)

Eseguire il teat-score ogni tre mesi; questo dovrebbe essere fatto subito dopo aver rimosso il gruppo di mungitura. Un eccessivo indurimento indica che la punta del capezzolo viene esposta a forze eccessive.. Effettuare un controllo della mungitura per verificare se più di 1 vacca ogni 10 ha una punta del capezzolo pronunciata (punteggio 3 o 4).

### Cause di ipercheratosi:

- il vuoto di mungitura è troppo alto;
- la mungitura della vacca dura troppo a lungo;
- sovramungitura quando non c'è flusso di latte prima o dopo la fase di mungitura principale;
- errata impostazione dei parametri del pulsatore tra massaggio e mungitura (regolazione del pulsatore);
- la guaina non aderisce i capezzoli.

Punteggio 1	Punteggio 2	Punteggio 3	Punteggio 4
Assenza dell'anello	Anello piatto o leggermente ruvido	Anello moderatamente ruvido con pochi frustoli di cheratina	Anello molto ruvido con molti frustoli di cheratina
			
			

(Photography: ASG Veehouderij, Wageningen University and Research Centre)